



Oceń sztucznego słowika. Weź pod uwagę:

- A. Czy potrafi śpiewać ładniej od prawdziwego?
- B. Czy nigdy się nie zepsuje?
- C. Czy jest śliczny, czy kiczowaty (bezwartościowy)?.

.....

.....

.....

.....

.....

.....

.....

.....

## IV. OPIS MIEJSCA I WNĘTRZA



### POŁĄCZONE OPISY KILKU PRZEDMIOTÓW

Opis domu, szkoły, wnętrza pokoju albo klasy to połączone ze sobą opisy kilku przedmiotów. Musisz opisać kolejno meble, sprzęty w pomieszczeniach, ale bez szczegółów. Warto **zatrzymać wzrok na jednej rzeczy w pokoju i przedstawić ją dokładniej, a o innych opowiedzieć ogólnie.**



### 1. PLAN OPISU MIEJSCA (LUB WNĘTRZA)

#### I. Wstęp

Odpowiedz na pytania:

1. Gdzie się znajduje?
  - miasto, wieś,
  - ulica, plac.
2. Jaki to dom?
  - willa, pałac, mieszkanie w bloku, dom jednorodzinny, segment.
3. Jak przestronny?
  - metraż,
  - liczba pomieszczeń,
  - ogród, pole.



#### II. Rozwinięcie

4. Opis najważniejszego pomieszczenia w domu (lubisz je, gromadzi się w nim rodzina):

- sprzęty stojące na podłodze i ich położenie – stół, szafy, telewizor, regały,
- ściany – kolory, obrazy,
- nastrój panujący w domu.

5. Opis, co znajduje się po prawej stronie od pomieszczenia, np. drugi pokój.

6. Opis tego, co znajduje się po lewej stronie.

### III. Zakończenie

7. Podsumowanie, ocena wnętrza.



## ZOBACZ, JAK TO WYGLĄDA

### I. Wstęp

Miejszem, w którym najbardziej lubię przebywać, jest mój dom. Znajduje się on w Warszawie na Żoliborzu.

### II. Rozwinięcie

#### 1. Prezentacja domu

Mieszkam w parterowym domku jednorodzinnym o powierzchni 60 m<sup>2</sup>. Leży on na działce otoczonej niewysokim murkiem, na której rosną drzewa owocowe i krzewy. Do domu wchodzi się po trzech stopniach schodków, prowadzących na ganek, a we wnętrzu są dwa pokoje, mała kuchnia i pomieszczenie gospodarcze. Do każdego z nich prowadzi droga z długiego przedpokoju, wiodącego od wejścia.

#### 2. Kuchnia

Serce domu to kwadratowa kuchnia, w której moja mama i babcia codziennie przygotowują pyszne potrawy. Już przy samym wejściu dochodzą mnie zapachy świeżo pieczonego chleba i szarlotki. Rzucają się w oczy ściany pomalowane na wesoły pomarańczowy kolor i stojący pośrodku pomieszczenia prostokątny stół, zawsze nakryty zielonym obrusem. Stoi na nim słoik pełen miodu z własnej pasieki i doniczka z kwiatami. Po obu stronach stołu przy ścianach mieszczą się szafki z bukowego drewna w kolorze oliwkowym, zaś nad nimi wiszą zestawy przypraw – sól, cukier, gałka muskatołowa, rozmaryn, tymianek i inne – w specjalnych słojach, umieszczonych na półeczkach. Taką kuchnię uwielbiam!

#### 3. Większy pokój

Duży pokój, który mieści się na prawo od kuchni, pełni funkcję sypialni rodziców oraz salonu. Tam bawimy się, oglądamy telewizję, a tata pracuje wieczorami przy komputerze. 50-calowy telewizor panoramiczny zajmuje część ściany naprzeciwko okna, po jego prawej i lewej stronie znajduje się meblościanka z czterema regałami. W pobliżu niej stoi dwuosobowa rozkładana kanapa ze skóry, na dzień przykrywana prostokątą narzutą.

#### 4. Mniejszy pokój

Na lewo od kuchni rozciąga się moje królestwo – mały pokój piłkarza. Przechowuję tu wszystko, co jest związane z moją ulubioną grą w piłkę nożną – zdjęcia zespołów, piłkę z autografem Jerzego Dudka. Na dwóch przeciwległych ścianach namalowałem boisko z bramkami i zieloną trawą, a przy pozostałych stoją meble – łóżko, regał z książkami i biurko do nauki.

#### III. Zakończenie

Dom to moje miejsce na ziemi. Czuję się w nim naprawdę szczęśliwy i bezpieczny.



**Opis miejsca możesz zacząć w następujący sposób:**

- Dom znajduje się, mieści się, jest położony (gdzie?)...
- Swoją wędrowkę po domu rozpocznę od...
- W domu najczęściej miejsca zajmuje...
- Posiadłość leży w dobrym punkcie...



#### SYNONIM

To wyraz, który znaczy to samo lub ma podobne znaczenie, np.:

- wesoły – śmieszny, pogodny, radosny,
- mieszkanie – kawalerka, rezydencja.



**Wpisz słowa z ramki poniżej do odpowiednich kolumn tabeli.**

NAZWY CZĘŚCI BUDOWLI	SYNONIMY WYRAZU <i>DOM</i>

rynna, willa, dach, pałac, komin, blok, wnęka, biurowiec, balustrada, kamienica, kupała, chata, sklepienie, wieżowiec, balkon, posiadłość, okno, zamek, ganek, dwór, ściana, domostwo, taras, gzyms, kawalerka, loggia, chałupa, barak, drewniak, rezydencja



## RODZAJE POMIESZCZEŃ

sypialnia, pokój stołowy, kuchnia, łazienka, przedpokój, jadalnia, spiżarnia, pomieszczenie gospodarcze, pokój gościnny, salon, bawialnia, gabinet, paw-lacz, biblioteka



**Na podstawie poniższego fragmentu wykonaj zadania.**

Lokal mecenasa składał się z dwu części. Cztery większe pokoje miały okna od ulicy, dwa mniejsze – od podwórza. Odświętna połowa mieszkania przeznaczona była dla gości. W niej odbywały się przyjęcia, stawali krewni i znajomi mecenasa. Całe zaś dnie przesiadywał w gabinecie od podwórza. Tam czytywał książki, pisywał listy albo przeglądał dokumenty.

B. Prus, *Katarynka*, Wydawnictwo IBIS, Poznań 2018

A. Wypisz ze wskazówki powyżej nazwę pokoju przeznaczonego dla gości mecenasa.

.....

B. Dokończ poniższe zdanie:

Gabinet mecenasa to pokój przeznaczony do .....

.....



**Opisz akademię pana Ambrożego Kleksa, uzupełniając poniższy tekst.**

Niezwykła Akademia Ambrożego Kleksa mieści się przy ulicy .....,  
w ....., gdzie jest mnóstwo zieleni. Gmach otacza .....  
..... Duża oszklona brama .....  
....., pro-  
wodzi do innych bajek. Całość została ..... zbudowana z .....  
..... Na parterze znajduje się .....  
..... Na piętrach .....  
..... Uczą się tu .....  
....., a nauczycielem jest .....  
..... Odbywają się tu lekcje .....  
..... Chciałbym chodzić do takiej szkoły, ponieważ .....  
.....



**Wybierz odpowiednie słowa z ramki i uzupełnij nimi opis.**

Zamek księcia był zbudowany z ....., ..... kamienia, miał szerokie .....  
..... schody prowadzące do samego morza. Wspaniałe .....

kopuły wznosiły się na dachu, a pomiędzy kolumnami otaczającymi cały budynek stały marmurowe posągi, które wyglądały jak żywe. Przez ..... szkło ..... okien widać było ..... komnaty, gdzie wisały drogie ..... zasłony i dywany, a wszystkie ściany ozdobione były ..... obrazami, których widok sprawiał prawdziwą rozkosz. Pośrodku największej sali pluskała fontanna; jej strumienie wznosiły się aż do ..... kopuły w suficie. Słońce odbijało się w wodzie i oświetlało ..... rośliny rosnące w wielkim basenie.

H. Ch. Andersen, *Mała syrenka*, [w:] H. Ch. Andersen, *Baśnie*, Wydawnictwo IBIS, Poznań 2016

marmurowe, wspaniałe, przezroczyste, jasnożółtego, wysokich, jedwabne, błyszczącego, złożone, duża, szklanej, wielkimi, wspaniałe



**Do każdego wyrazu dopisz po trzy określenia wybrane z ramki poniżej.**

Twój dom jest (jaki?) .....

Pałac Kultury i Nauki w Warszawie jest (jaki?) .....

Zamek Królewski w Warszawie jest (jaki?) .....

Groby królów polskich i pary prezydenckiej na Wawelu są (jakie?) .....

wyjątkowy, mały, monumentalny, wysoki, potężny, przytulny, funkcjonalny, piękny, brzydki, zadbane, nieprzyjazny, wiekowy, nowoczesny, staroświecki, surowy, bogaty, zabytkowy



## SZCZEGÓŁY

**Nie opisuj wszystkiego. Skup się na szczególe**, który chciałbyś omówić, np.:

- przedstawiając pokój babci, opowiedz o obrazie, który wskazuje na atmosferę i tradycję,
- opisując swój pokój, skup się na przedmiotach, które świadczą o twoich zainteresowaniach.

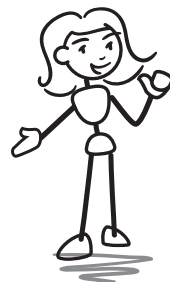
**Uporządkuj opis:**

- wybierz mebel lub rzecz, która przykuwa wzrok – kanapę, obraz, biurko i opisz je,
- potem opisz przedmioty, znajdujące się po lewej lub prawej stronie,
- następnie te, które są umieszczone po drugiej stronie.



**Opisz w dziesięciu zdaniach wesołe miasteczko, w którym się bawiłeś.  
Skorzystaj z poniższego planu.**

1. Położenie wesołego miasteczka (w ciekawym miejscu; tam, gdzie dawniej było pole; z mojego okna rozciąga się widok na...).
2. Przeznaczenie.
3. Karuzela – najważniejsze miejsce w wesołym miasteczku.
4. Po lewej stronie.....
5. Po prawej stronie karuzeli.
6. Atmosfera panująca w miasteczku.
7. Moja ocena wesołego miasteczka.



Wesołe miasteczko .....

.....

.....

.....

.....

.....

.....

.....

.....

.....



**Przeczytaj tekst, a następnie wykonaj zadania.**

Otworzyła drzwi pokoju i wyszła na korytarz, po czym rozpoczęła swoją wędrówkę. Był to długi korytarz, który rozgałęział się w różnych kierunkach. Mary kilkoma schodkami poszła w górę, te z kolei prowadziły ku jeszcze innym schodom. Była tam cała masa drzwi, a na ścianach wisiały obrazy. Niekiedy przedstawiały one dziwne, ciemne krajobrazy, ale najczęściej były to portrety mężczyzn i kobiet w dziwnych, wspaniałych kostiumach, zrobionych z atłasu i aksamitu. Znalazła się w jakiejś długiej galerii, której ściany były pokryte takimi portretami. [...] Zdawało się, że w tym ogromnym, nieregularnie zbudowanym domu nie było żywej duszy poza jej własną małą osobą. [...] Ciężkie i solidne drzwi prowadziły do dużej sypialni. Na ścianie wisiały haftowane obicia, a w pokoju ustawione były inkrustowane meble. Z szerokiego okna z szybami w ołowianych ramkach widać było wrzosowisko, a nad półką kominka wisiał jeszcze jeden portret sztywnej, nieładnej dziewczynki [...] Potem otworzyła następne drzwi [...]

F. H. Burnett, *Tajemniczy ogród*, Wydawnictwo Siedmioróg, Wrocław 2013



**Na podstawie powyższego fragmentu napisz, co robi Mary.**

---



---



**Wybierz po dwa określenia z ramki poniżej i uzupełnij nimi zdania.**

1. Dom, w którym przebywa Mary, wydaje się (jaki?) .....
2. Taki dom wzbudza we mnie (co?) .....

1. Piękny, tajemniczy, wspaniały, nieprzyjazny, złowrogi.
2. Strach, przerażenie, gniew, radość, lęk.



**Wypisz z tekstu określenia, dotyczące poszczególnych części domu.**

korytarz	
galeria	
ściany korytarza	
ściany sypialni	
meble	
okno	



**Opisz w sześciu zdaniach wnętrze domu Mary, tak żeby wyglądało radośnie, swojsko i przyjaźnie. Wykorzystaj wybrane określenia z ramki.**

Otworzyła drzwi pokoju i wyszła na korytarz, po czym rozpoczęła swoją wędrówkę. Zobaczyła tu .....

.....

.....

.....

.....

.....

.....

.....

.....

.....

.....

<p><b>Wnętrze</b> jasne, przestronne, ciepłe, przytulne</p>	<p><b>Okna</b> czyste, przenika przez nie dużo światła</p>	<p><b>Stół</b> owalny, nakryty obrusem, róże w wazonie, staroświeckie krzesła</p>
<p><b>Ściany</b> żywe barwy, wesołe obrazki na ścianach, zegar z kukułką</p>	<p><b>Podłoga</b> klepka bukowa, dębowa, w jasnej tonacji, pachnąca pastą, kolorowy dywan</p>	<p><b>Meble</b> serwantka, kredens, zestaw porcelanowych figurek na półce</p>



## W opisie miejsca możesz używać:

- **wyrazów neutralnych** – dom, pokój, gmach,
- **zdrobnień** – domek, pokoik,
- **zgrubień** – domisko, gmaszysko,
- **związków wyrazowych** – dom, jak się patrzy (czyli: dom odpowiedni, dobry dla kogoś, kto w nim mieszka).



Wyjaśnij znaczenie trzech spośród podanych niżej związków frazeologicznych.

A.

B.

C.

mieć własny kąt, mieszkać u kogoś kątem, siedzieć w kącie, cztery ściany i piec piąty, ognisko domowe, czynić honory domu, czuć się jak u siebie w domu

## V. OPIS KRAJOBRAZU

Przyroda to coś żywego. Spójrz na nią oczami wrażliwej Ani Shirley. Zmienia się pogoda, pory roku i dnia... Opisz to, co odczuwasz różnymi zmysłami:

- widzisz drzewa, liście, zwierzęta, rośliny,
- słyszysz rozmowy i dźwięki, np. kumkanie żab nad stawem, pianie koguta rankiem,
- chłonisz różne zapachy, np. świątecznego piernika, kwiatów bzu wiosną,
- odczuwasz smaki, np. przetworów robionych na zimę,
- dotykasz powierzchni, np. jesiennego liścia, kolców jeża.



### 1. PLAN OPISU KRAJOBRAZU

#### I. Wstęp

- temat: wschód słońca nad lasem; burza na morzu,
- kraj i jego położenie: Polska, Mazowsze,
- rodzaj krajobrazu: nizinny, wyżynny, górski, miejski, podmiejski, wiejski, morski.

Zacznij na przykład tak:

- Lubię powracać do tego miejsca .....
- Często jeżdżę nad morze i podziwiam nadmorski krajobraz .....
- Mój ulubiony zakątek to .....