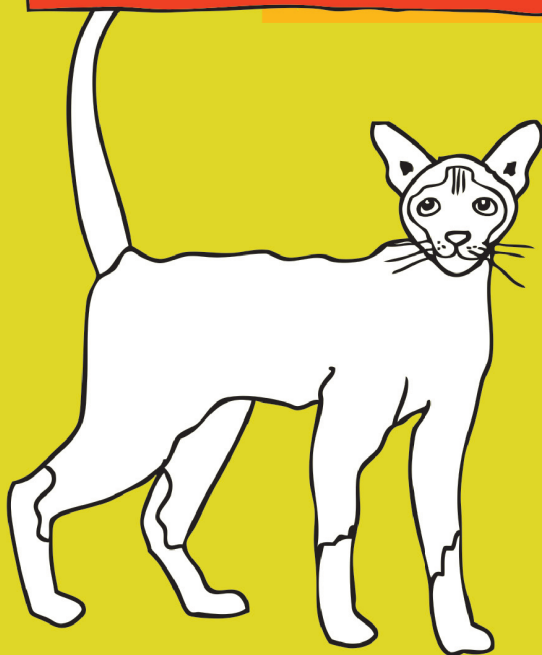


Podział kotów

Według wytycznych WCF koty dzielimy na:



syjamskie i orientalne



półdługowłose

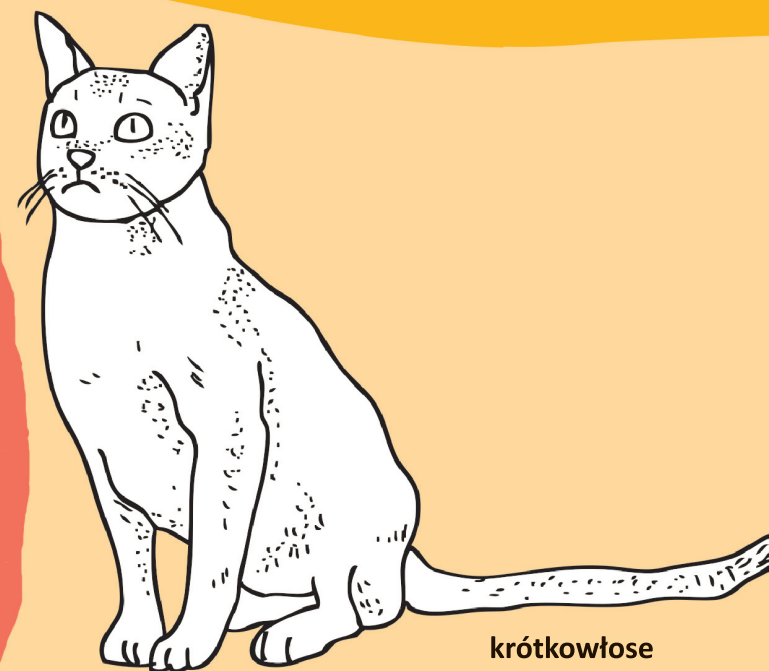


WCF – World Cat Federation –
Międzynarodowa Federacja Kotów



długowłose

Federacja zrzesza kluby hodowców kotów na całym świecie. W 1999 r. sporządzono kartę tej organizacji, a w 2001 r. uchwalono jej konstytucję. Współcześnie istnieje wiele organizacji, które poświadczają rasowość kota, jednak jedynie te zrzeszone w Międzynarodowej Federacji Kotów mają prawa do **wystawienia rodowodu**, który będzie honorowany na całym świecie.



krótkowłose

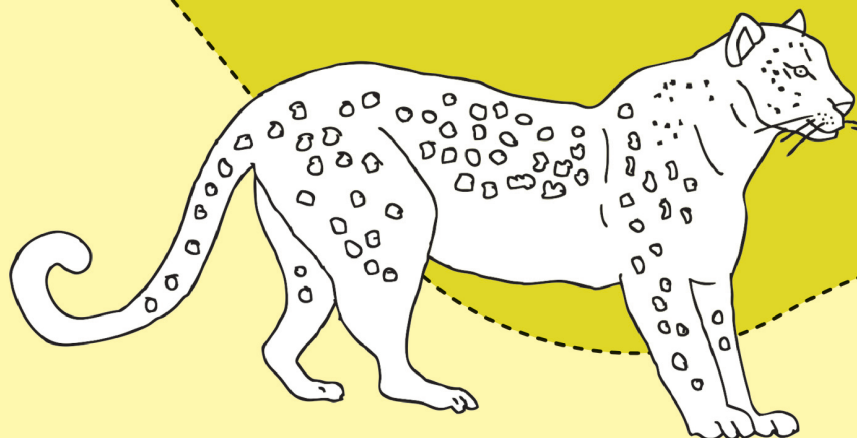
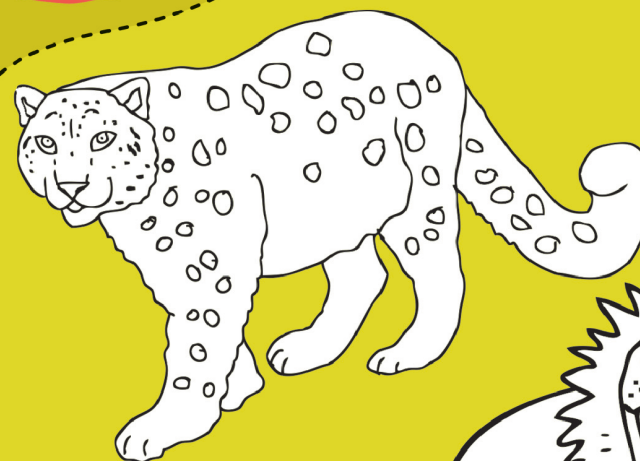
Dzicy przodkowie kota

Rodzina kotów obejmuje bardzo zróżnicowane zwierzęta. Wszystkie są wyśmienicie przystosowane do drapieżnego trybu życia.

Żbik europejski przypomina kota domowego. Jest jednak od niego większy i grubszy. Posiada też puszysty i przegrywany ogon.



Tygrys to jeden z największych drapieżników na lądzie. Dorasta do 2,5 m długości. Na polowania wyrusza zazwyczaj samotnie. Posiada zdolności, które ułatwiają mu upolowanie zdobyczy: szybko biega, świetnie skacze i dobrze pływa.



Lampart, zwany **panterą**, a niekiedy **leopardem**, poluje na małpy i ssaki kopytne, lecz kiedy jest głodny, chwytą również ptaki i zajada się jaszczurkami.

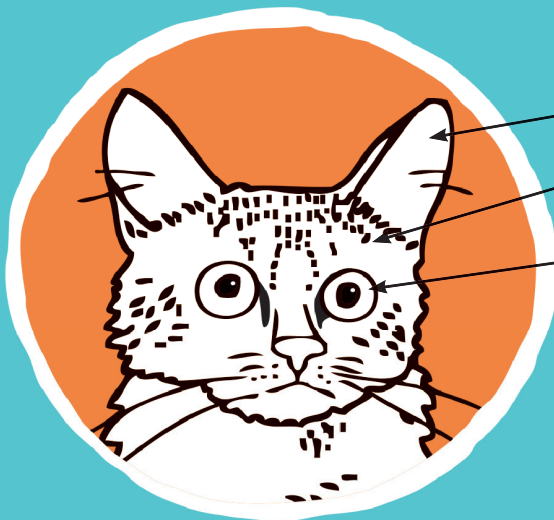


W górach Azji żyje zaś **irbis**, czyli **pantera śnieżna**. Posiada ona tak obfite i gęste futro, że nawet silne mrozy i przenikliwe wiatry nie są jej straszne.

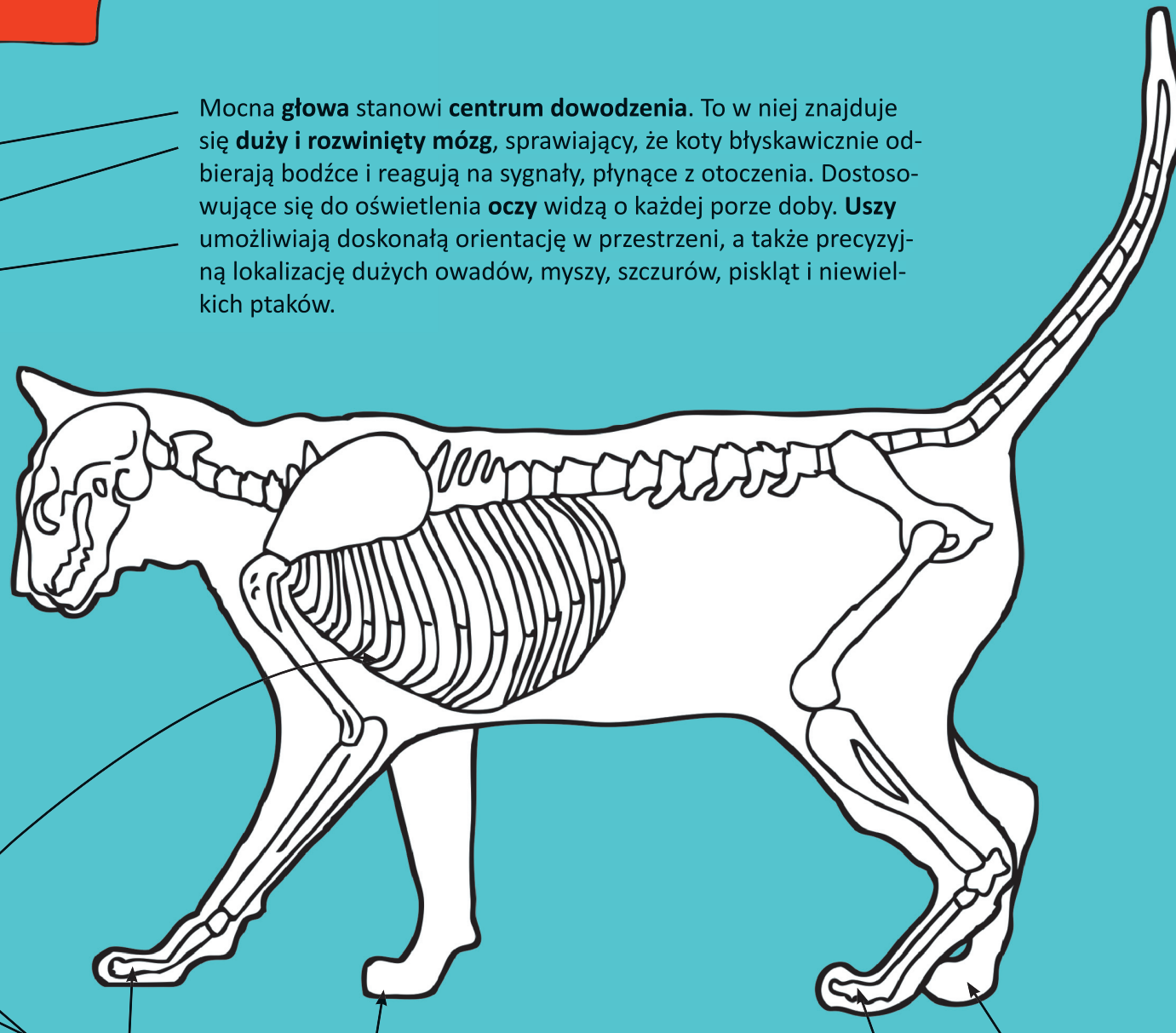


Lew to król zwierząt. Jest groźny i poluje m.in. na zebry, a nawet na żyrafy. Jest też dość leniwy. Dlatego najczęściej to samice wychodzą na polowania.

Budowa ciała kota



Mocna **głowa** stanowi **centrum dowodzenia**. To w niej znajduje się **duży i rozwinięty mózg**, sprawiający, że koty błyskawicznie odbierają bodźce i reagują na sygnały, płynące z otoczenia. Dostosowujące się do oświetlenia **oczy** widzą o każdej porze doby. **Uszy** umożliwiają doskonałą orientację w przestrzeni, a także precyzyjną lokalizację dużych owadów, myszy, szczurów, piskląt i niewielkich ptaków.



Wszystkie **kończyny** wyposażone są w miękkie **poduszeczki podeszwowe**. **Przednie łapy są pięciopalczaste**, a **tylne – czteropalczaste**. W przednich palcach umiejscowione są wysuwalne, ostre jak igły i wyjątkowo czepne pazury, pozwalające wspinać się na drzewa i chwycić zwierzynę.

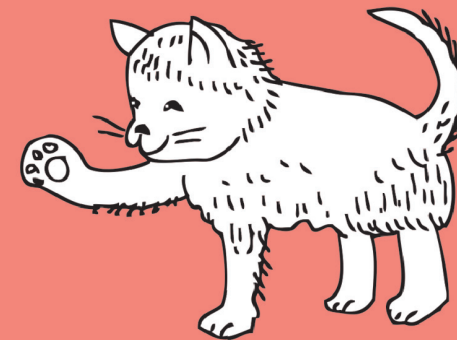
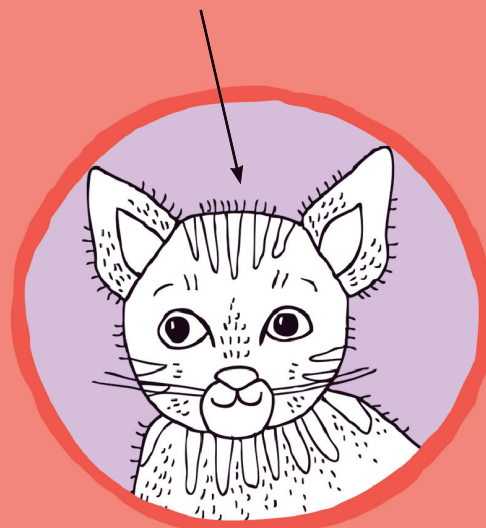
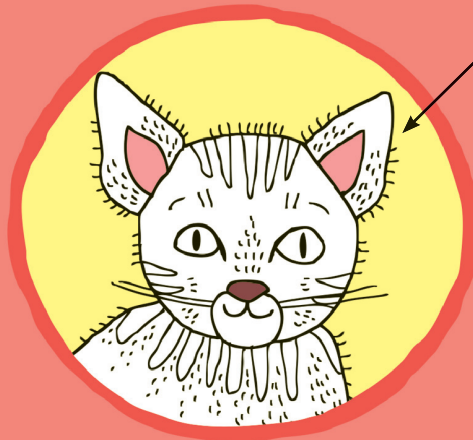
Szkielet, złożony z 244 kości, umożliwia wszystkim rasom rewelacyjną koordynację ruchów. Dzięki niemu koty cechuje zwinność, gracia i lekkość poruszania się.

Kocie zmysły i tajemnice

Język kota jest szorstki i umożliwia pobieranie rozmaitych pokarmów. Pozwala także na czyszczenie sierści.

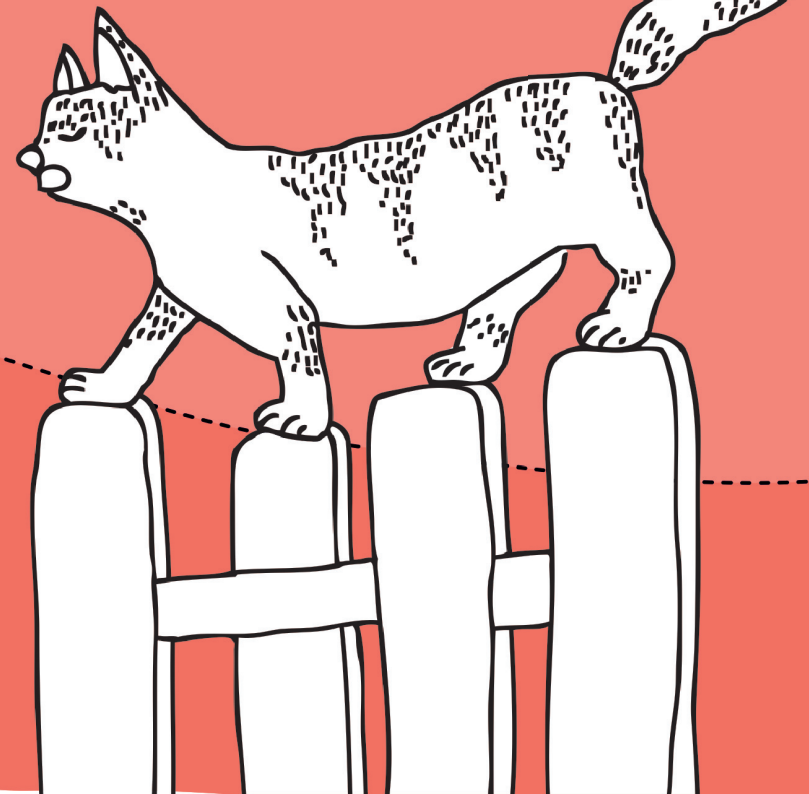
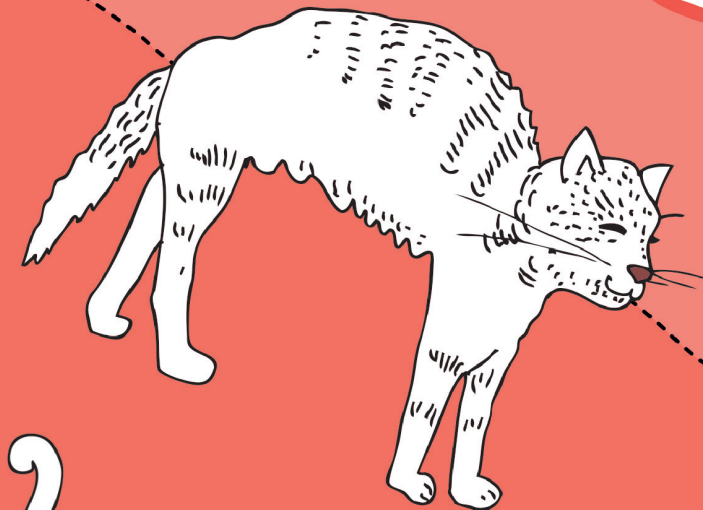


W jasnym świetle **źrenice kota** zwężają się i przypominają wąziutkie kreski, a gdy zapada zmrok, stają się okrągłe, by przepuścić jak najwięcej promieni. Dlatego **kot widzi zarówno w dzień, jak i w nocy**.

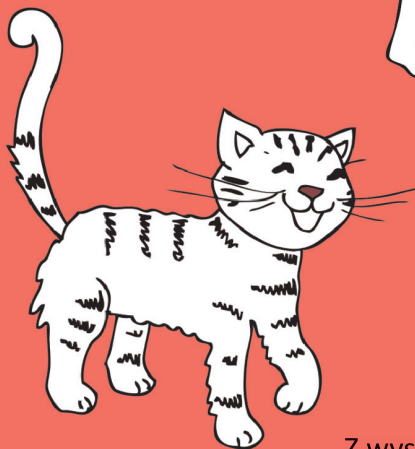


Kot, niczym cyrkowy akrobata, potrafi **balansować** na najwęższych krawędziach – na płocie, gałęzi, drążku – i nie spaść.

Koty **słyszają** przynajmniej trzy razy wyraźniej od ciebie. Do ich uszu dochodzą dalekie szmery, chrobotania i skrobanie myszy.



Z wysokości 2-3 metrów spadają z reguły na cztery łapy, używając **ogona jako steru** i potrafiąc odwrócić się w powietrzu z dowolnej pozycji.



Wybierz kota dla siebie

Bycie opiekunem kota to poważna sprawa. Aby nim zostać, musisz spełnić kilka warunków. Przede wszystkim powinieneś stać się odpowiedzialny, obowiązkowy i przewidujący.



FPL Polska Federacja Felinologiczna	
CERTYFIKAT REJESTRACJI NAZWY HODOWLI	
Nazwa hodowli*PL	
Właściciel:	
Imię i Nazwisko.....nr.....	
Ulica.....nr.....	
Miasto.....	
Data:	
Numer rej.:	
FPL_ID:	

Mały kociak w nowym miejscu czuje się bardzo niepewnie. Przemawiaj do niego cichym i łagodnym głosem. Często wypowiadaj jego imię. Bierz go delikatnie na ręce, przytulaj i głaszcz. Dzięki tym czynnościom twój kotek poczuje się bezpiecznie.



Możesz również zaadoptować kota ze schroniska. Musisz wybrać się tam z mamą lub z tatą, ponieważ umowę adopcyjną może podpisać wyłącznie osoba dorosła.

Po kota możesz udać się do hodowli. Wcześniej jednak sprawdź, czy należy ona do FPL. W każdej legalnej hodowli kociak otrzymuje rodowód.

